

# JAECOO 7 SUPER HYBRID



**LISTINO PREZZI**

IN VIGORE DAL 1 DICEMBRE 2024

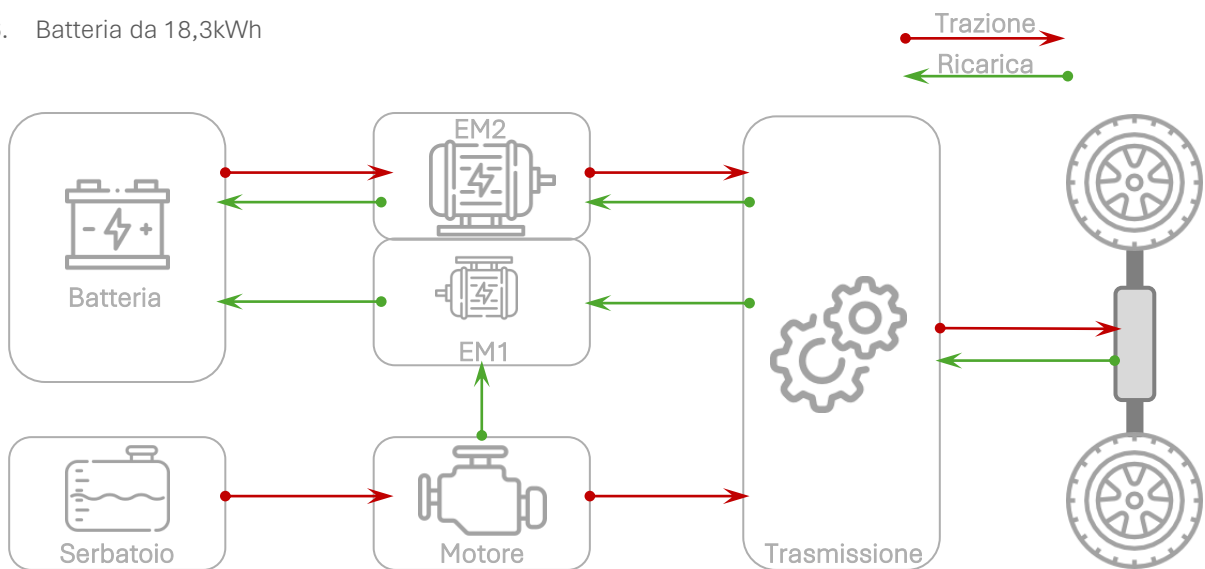
# JAECCO 7 SUPER HYBRID



## Come è fatta, come funziona

Il sistema di J7 PHEV è composto da:

1. Motore benzina 1.5 TGDì **105kW (143CV) – 215Nm**
2. Motore elettrico per trazione EM2 **150kW (204CV) – 310Nm**
3. Motore elettrico per ricarica EM1 **100kW (136CV) – 120Nm**
4. Trasmissione ibrida dedicata DHT
5. Serbatoio da 60 litri
6. Batteria da 18,3kWh



MODALITA'	DESCRIZIONE	TRAZIONE	RICARICA
PURA EV	<b>EM2</b> muove le ruote	<b>EM2</b>	-
PURA ICE	<b>Motore</b> muove le ruote	<b>Motore</b>	-
PARALLELO	Sia il <b>Motore</b> che <b>EM2</b> muovono le ruote	<b>EM2 + Motore</b>	-
SERIE	<b>EM2</b> muove le ruote, <b>Motore</b> muove EM1 che carica batteria	<b>EM2</b>	Motore-EM1
RICARICA PARALLELO	<b>Motore</b> muove ruote, <b>Motore</b> muove EM1 <b>Ruote</b> muovono EM2 che caricano batteria	<b>Motore</b>	Motore-EM1 + Ruote-EM2
RIGENERAZIONE	<b>Ruote</b> muovono EM2 che carica batteria	-	Ruote-EM2
RIGENERAZIONE DOPPIA	<b>Ruote</b> muovono EM2 e EM1 che caricano batteria	-	Ruote-EM2 + Ruote-EM1
PURA RICARICA DA FERMO	Ruote ferme <b>Motore</b> muove EM1 che carica batteria	-	Motore-EM1

# JAECCO 7 SUPER HYBRID

EV+HEV

## Il meglio di tutti i mondi

JAECCO 7 Super Hybrid offre i vantaggi di:

- Una **guida da EV** in quasi tutte le circostanze, reattiva e morbida, anche a batteria scarica!!!
- Potenza e coppia di un HEV con **quasi 300CV**
- I consumi eccezionali di un PHEV con **0,7l/100km** a batteria carica e 6l/100km a batteria scarica
- L'autonomia di un diesel super efficiente con **oltre 1.200km di range con un pieno!**
- **Modo puro EV fino a 130km** senza emissioni di CO<sub>2</sub>, a differenza del range extender (tipo Nissan)

A differenza dei classici PHEV in commercio, il motore termico serve principalmente da ricarica delle batterie. Grazie alla presenza di un doppio motore elettrico. Mentre il primo muove le ruote (con 204CV di potenza), il 1.5 a ciclo Miller aziona il secondo che ricarica la batteria con 98% di efficienza!

### Ricarica domestica



3,3kW  
10-100% in 8h

### Wall box



Max 6,6kW  
10-100% in 3h

### Ricarica pubblica



Max 40kW  
30-80% in 20 min

### Tucson PHEV – Plug-in convenzionale

- Serbatoio da 43 litri (vs 60)
- Batteria da 13,8kWh (vs 18,3kWh)
- Potenza complessiva 253CV (vs 279)
- Consumi 0,9-1,1 l/100km (vs 0,7)
- AER 66-71 km (vs 91)



### Jeep Compass PHEV

- Serbatoio da 37 litri (vs 60)
- Batteria da 11,4kWh (vs 18,3kWh)
- Potenza 240CV (vs 279)
- Consumi 1,6-2,0l/100km (vs 0,7)
- AER 36 km (vs 91)



### BYD Seal U DM – Plug-in dual motor

- Potenza complessiva 218CV (vs 279)
- Consumi 0,9l/100km (vs 0,7)
- Consumi elettrici 210Wh/km (vs 187)
- AER 80 km (vs 91)
- Ricarica massima 18kW (vs 40)
- Autonomia totale: 1080km (vs +1.200)



# JAECCO 7 SUPER HYBRID



## Listino prezzi

	Motorizzazione	CV (kW)	Allestimento	CO2 g/km <sup>3</sup>	Prezzo IVA esclusa	Prezzo chiavi in mano <sup>2</sup>
Benzina ibrida plug-in	1.5 TGDI + elettrico + batteria 18,3kWh	279 CV (205 kW) Benzina: 143 CV Elettrico: 204 CV	Premium (2WD)	23	31.319,67 €	38.900 €
			Exclusive (2WD)	23	32.959,02 €	40.900 €

Messa su strada: 690 €<sup>1</sup>

GARANZIA DI BASE: **7** anni / 150.000 chilometri<sup>4</sup>

GARANZIA COMPONENTI EV: **8** anni / 160.000 chilometri<sup>4</sup>





Il prezzo di listino suggerito è quello in vigore alla data di sottoscrizione della proposta d'acquisto.

1. "Messa su strada" comprende: spese di trasporto, di preconsegna e notarili, l'IVA sulle predette voci e le Imposte e Tasse d'Immatricolazione a carico dell'acquirente non assoggettabili ad IVA ai sensi dell' Art. 15/3 D.P.R. 633/72, oltre all'importo dell'imposta di bollo sulle dichiarazioni di conformità. La "Messa su strada" non comprende l'Imposta Provinciale di Trascrizione (I.P.T.) applicabile da Provincia a Provincia.
2. Il listino "Chiavi in mano" non include il Contributo ambientale (art. 7 comma 5 del Decreto Ministeriale 11 aprile 2011, n. 82).
3. Dati di consumo e di emissione di anidride carbonica secondo le prescrizioni del regolamento UE 2018/1832. I dati sono calcolati secondo il ciclo di prova WLTP (Worldwide harmonized Light vehicles Test Procedure).
4. Vedi Note Legali.

# JAECCO 7 SUPER HYBRID



## Colori carrozzeria

	Colore		Premium (2WD)	Exclusive (2WD)
Tinta unita	Khaki WHITE (BW)			STD
	Carbon Crystal BLACK (CL)			600 € (491,80 € IVA esclusa)
	Moonlight SILVER (KU)			600 € (491,80 € IVA esclusa)
	Olive GRAY (UD)			600 € (491,80 € IVA esclusa)
Tetto a contrasto	Olive GRAY & Carbon Crystal BLACK roof (ZK)			900 € (737,71 € IVA esclusa)
	Moonlight SILVER & Carbon Crystal BLACK roof (ZN)			900 € (737,71 € IVA esclusa)

## Colori abitacolo



Full Black

Disponibile per Premium e Exclusive



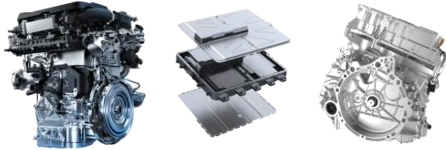
Beige & Black

Disponibile per Exclusive

# JAECCO 7 SUPER HYBRID



## Equipaggiamento di serie



	Premium (2WD)	Exclusive (2WD)		
Meccanica	Motore 1.5 TGD ciclo miller a benzina (105kW/143CV/215Nm)	S	S	
	Motore elettrico (150kW /204CV/310Nm))	S	S	
	Batteria Super Hybrid 18,3kWh	S	S	
	Trazione anteriore	S	S	
	Trasmissione ibrida dedicata DHT	S	S	
	Comando del cambio su piantone volante	S	S	
	Servosterzo elettronico (EPS)	S	S	
	Sospensioni anteriori McPherson	S	S	
	Sospensioni posteriori indipendenti Multilink	S	S	
	Freni a disco ventilati anteriori	S	S	
	Freni a disco posteriori	S	S	
	Freno a mano elettronico (EPB) con Autohold	S	S	
	Equipaggiamento esterno	Cerchi in alluminio da 19" bicolore	S	S
		Fari Full-LED con accensione automatica e spegnimento ritardato	S	S
Regolazione automatica abbaglianti/anabbaglianti		S	S	
Luce di marcia diurna DRL a LED		S	S	
Faro posteriore a LED		S	S	
Fendinebbia anteriori		S	S	
Luce stop centrale a LED montata in alto		S	S	
Spoiler posteriore		S	S	
Mancorrenti sul tetto silver		S	S	
Mancorrenti sul tetto nero gloss		-	S con tetto nero	
Calotte specchietti retrovisori in tinta carrozzeria		S	S	
Maniglie porta in tinta carrozzeria		S	S	
Luce di benvenuto su asfalto		-	S	
Interni e comfort		Interni monocolore Nero	S	S
	Interni Bi-color Beige	-	S (a scelta)	
	Luce ambiente multicolore estesa (anteriore e posteriore)	S	S	
	Illuminazione per seconda fila	S	S	
	Pedaliera in alluminio	-	S	
	Volante in pelle con comandi	S	S	
	Volante regolabile in altezza e profondità	S	S	
	Volante riscaldabile	-	S	
	Parabrezza riscaldabile con ugelli riscaldati	-	S	
	Abitacolo da 5 posti (2+3)	S	S	
	Sedile in similpelle	S	S	
	Sedili sportivi con poggiatesta integrato (anteriori)	S	S	
	Sedile conducente con regolazione elettrica in 6 direzioni	S	S	
	Supporto lombare regolabile (4 direzioni) per guidatore	-	S	
	Memorie per il sedile del guidatore e gli specchietti esterni	-	S	
	Easy-entry sedile guidatore	-	S	
	Comandi sedile passeggero per guidatore e passeggero posteriore	S	S	
	Riscaldamento sedile conducente e passeggero	-	S	
	Ventilazione sedile conducente e passeggero	-	S	
	Sedile passeggero con regolazione elettronica in 4 direzioni	S	S	
	Schienale sedili seconda fila ripiegabili 60/40	S	S	
	Sedili posteriori riscaldabili	-	-	
	Bracciolo sedile seconda fila con portabicchieri	S	S	
	Bracciolo anteriore con vano portaoggetti rinfrescato	S	S	
Climatizzatore automatico Bi-zona con filtro PM2.5 e sensore qualità aria	S	S		
Bocchette aerazione seconda fila	S	S		
Avvio Keyless	S	S		
Vetratura Fono-isolante	S	S		
Vetratura Privacy	-	S		

# JAECCO 7 SUPER HYBRID



## Equipaggiamento di serie

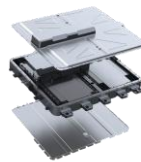


	Premium (2WD)	Exclusive (2WD)		
Interni e comfort	Tendine posteriori	-		
	Tetto apribile panoramico Skylight	-	S	
	Quadro strumenti digitale da 10,3"	S	S	
	Head up Display (HUD)	-	S	
	Display centrale da 14,8" risoluzione HD	S	S	
	Apple CarPlay & Android Auto Wireless	S	S	
	Radio DAB con RDS	S	S	
	Bluetooth	S	S	
	Impianto Audio standard (6 speakers)	S	-	
	Impianto Audio avanzato SONY (8 speakers)	-	S	
	Interfaccia multifunzionale anteriore con USB-C	S	S	
	Presse posteriore USB-C + USB-A	S	S	
	2 Prese da 12V (anteriore e bagagliaio)	S	S	
	Ricarica wireless per telefono cellulare (50 WATT)	-	S	
	Cinture di sicurezza anteriori regolabili in altezza	S	S	
	ADAS e Sicurezza	Sistema di fissaggio ISOFIX sui sedili posteriori laterali	S	S
		Blocco di sicurezza meccanico per bambini	S	S
		Sistema frenante avanzato con IPB Bosch, ABS, EBD e BAS	S	S
		Controllo Automatico della Velocità in Discesa (HDC)	S	S
Impostazione limite di velocità		S	S	
8 Airbags (2 frontali, 2 laterali, 2 tendina, 1 centrale, 1 ginocchia guidatore)		S	S	
Emergency Call		S	S	
Controllo elettronico di stabilità (ESP)		S	S	
Monitoraggio Stanchezza Guidatore (DMS)		S	S	
Rilevamento bambini a bordo		S	S	
Active Lane Keeping (LKA)		S	S	
Lane Departure Warning (LDW)		S	S	
Sistema anti collisioni multiple (MCB)		S	S	
Mantenimento corsia di emergenza (ELK)		S	S	
Frenata di emergenza autonoma - pedoni e ciclisti (AEB+)		S	S	
Cruise Control Adattivo e Integrato (ACC + ICA)		S	S	
Adattamento automatico velocità in curva		S	S	
Avviso collisione frontale (FCW)		S	S	
Rear Crossing Traffic Braking (RCTB)		S	S	
Assistenza di guida nel Traffico (TJA)		S	S	
Sistema di elusione intelligente (IES)		S	S	
Avviso Partenza del Veicolo che precede (DAI)		S	S	
Monitoraggio Angolo Cieco (BSD)		S	S	
Controllo intelligente della velocità (SCF)		S	S	
Riconoscimento segnali limiti di velocità (SLC)		S	S	
Avviso apertura porta (DOW)		S	S	
Avviso Collisione in Retromarcia (RCW)		S	S	
Uso quotidiano e convenienze	<b>Predisposizione gancio traino (1.500kg)</b>	<b>S</b>	<b>S</b>	
	Kit di gonfiaggio	S	S	
	Predisposizione V2L (Vehicle to Load) max 3.3 kW (adattatore è accessorio)	S	S	
	Antifurto con Immobilizzatore Motore	S	S	
	Telecamera 540° ad alta definizione con simulazione auto trasparente	S	S	
	Sensori di parcheggio anteriori e posteriori	S	S	
	Regolazione automatica altezza fari	S	S	
	Sistema monitoraggio pressione pneumatici (TPMS)	S	S	
	Triangolo di emergenza	S	S	
	Ingresso Keyless	S	S	
	Apertura finestrini da remoto	S	S	
	<b>Connettività e aggiornamenti OTA</b>	<b>S</b>	<b>S</b>	
	Portellone Bagagliaio elettronico	-	S	
	Tappo serbatoio elettrico	S	S	
	Specchietti retrovisori esterni regolabili, richiudibili e riscaldabili	S	S	
Specchietto Interno Retrovisore elettrocromico	-	S		

# JAECCO 7 SUPER HYBRID



## Dati tecnici, dimensioni, consumi



### JAECOO 7 Super Hybrid

Dati tecnici	Motore termico	1.5 TGD i a Ciclo Miller
	Potenza motore termico	105kW (143CV) a 5.200rpm
	Coppia motore termico	215 Nm
	Potenza motore elettrico per trazione	150kW (204CV)
	Coppia motore elettrico per trazione	310 Nm
	Batteria trazione	18,3kWh (LFP)
	Potenza Complessiva	205kW (279CV)
	Cambio	Trasmissione ibrida dedicata
	Trazione	Anteriore
	Sospensioni anteriori	Schema McPherson
	Sospensioni posteriori	Schema Multilink
	Pneumatici	235/50 R19
	Velocità massima	180km/h
	Accelerazione (0-100kmh)	8,5s
	Potenza di ricarica massima	40 kW in CC – 6,6 kW in CA
Dimensioni e Pesi	Lunghezza	4.500mm
	Larghezza	1.865mm
	Altezza	1.670mm
	Passo	2.672mm
	Volume bagagliaio	500 / 1.265 litri
	Numero passeggeri	5
	Peso in ordine di marcia (EU)	1.870kg
	Peso totale ammesso	2.310kg
	<b>Peso Trainabile (non frenato/frenato)</b>	<b>750 / 1.500kg</b>
	Carico verticale massimo su gancio traino	75kg
	Serbatoio carburante	60 litri
Consumi, emissioni e autonomia	Diametro di sterzata	11m
	Altezza da terra minima	200mm
	Consumo carburante (WLTP combinato)	0,7 l/100km
	Consumo a batteria scarica (WLTP combinato)	6 l/100km
	Consumo elettrico (WLTP combinato)	187 Wh/km
	Consumo elettrico in EV mode (WLTP combinato)	206 Wh/km
	Autonomia in elettrico (WLTP combinato)	91km
	Autonomia in elettrico in città (WLTP city)	130 km
	Autonomia complessiva stimata	+1.200 km
	CO2 WLTP combinato	23 g CO2/km
CO2 WLTP a batteria scarica	136 g CO2/km	



## Note Legali

### LISTINO ED EQUIPAGGIAMENTO

Il prezzo chiavi in mano si intende IVA 22% e messa su strada (690€) incluse. Il prezzo degli optional si intende IVA 22% inclusa, laddove non diversamente specificato. Il prezzo di listino suggerito è quello in vigore al momento della stipula del contratto. Omoda&Jaecoo Automotive Italy S.r.l. si riserva il diritto di variare il presente listino in qualsiasi momento, senza preavviso. Le specifiche e le illustrazioni presentate in questo dépliant sono soggette a modifiche senza preavviso e possono variare a seconda del mercato di riferimento. Le concessionarie OMODA & JAECCO sono a disposizione per tutte le informazioni sulla gamma.

### GARANZIA

Il periodo di garanzia del veicolo è di 7 anni/150.000 chilometri (a seconda di quale scadenza si verifichi per prima), senza limite di chilometraggio per i primi 3 anni;

La verniciatura è garantita 3 anni; il periodo di garanzia relativo alla corrosione da ruggine ed ai conseguenti danni da essa provocati è di 12 anni; il produttore garantisce la fornitura di pezzi di ricambio al mercato per 10 anni.

La garanzia copre solo i componenti, parti e le dotazioni originali del veicolo. Qualsiasi parte sostituita in garanzia sarà garantita fino al termine della garanzia dell'intero mezzo, senza pregiudicare la garanzia che potrebbe essere applicabile alla parte sostituita in base alle disposizioni di legge. I pezzi di ricambio sono garantiti per 3 anni/chilometraggio illimitato (escluse le parti speciali\*) ed il periodo di garanzia per eventuali parti sostituite secondo i termini di garanzia non dovrà superare il periodo di garanzia del veicolo. Cinghie, vetri, pastiglie dei freni, spazzole dei tergicristalli, olio e altri articoli soggetti ad usura e consumo non sono coperti dalla garanzia.

\*Elenco completo esclusioni di garanzia disponibile in Concessionaria e sulla letteratura di bordo del veicolo.

Apple CarPlay™ è un marchio registrato da Apple Inc. Android Auto™ è un marchio registrato da Google Inc.

Omoda&Jaecoo Automotive Italy S.r.l.

[www.omodajaecooitalia.com](http://www.omodajaecooitalia.com)

