

ProCeed

02/01/2024




Movement that inspires



PROCEED

[GAMMA](#)[OPTIONALS E PACCHETTI](#)[COLORI](#)[EQUIPAGGIAMENTI](#)[TECNOLOGIA](#)[INTERNI](#)[CERCHI](#)[SCHEDA TECNICA](#)[NOTE LEGALI](#)

	Motorizzazione	CV (kW)	CO ₂ (g/km)	GT Line	GT Line Special Edition	GT Line Plus	GT
Benzina Mild Hybrid 	1.5 TGD _i 160hp DCT MH	160 (117)	126,4 - 135,6	35.100 €		37.600 €	
Benzina	1.5 TGD _i 160hp DCT	160 (117)	130,5 - 138,1		36.100 €		
	1.6 TGD _i 204hp DCT	204 (150)	153,6				39.100 €

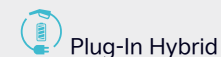
Note: Tutti gli allestimenti e motorizzazioni sono disponibili previa verifica disponibilità a stock.



Elettrico



Hybrid



Plug-In Hybrid



Mild Hybrid

Pacchetti

GT Line

GT Line Special

GT Line Plus

GT



SUNROOF

- Tetto panoramico apribile elettricamente
- Luci di lettura anteriori LED con vano porta occhiali

1.000 €

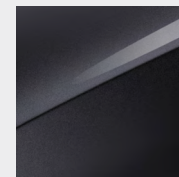
Metallizzato



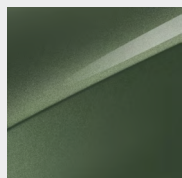
Black Pearl (1K)



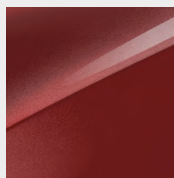
Blue Flame (B3L)



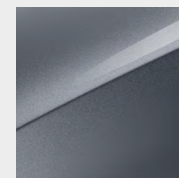
Dark Penta Metal (H8G)



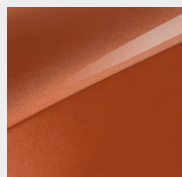
Experience Green (EXG)
(*)



Infra Red (AA9)

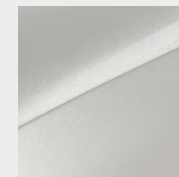


Lunar Silver (CSS)



Orange Fusion (RNG)

Perlato



Deluxe White (HW2)

Note: Il colore esterno è incluso nel prezzo dell'auto.
*Il colore Experience Green è disponibile solo per la versione GT-line Special Edition.

GT Line



Portellone posteriore ad apertura intelligente



Supervision cluster da 12,3"



Kia Navigation System DAB con schermo touchscreen da 10,25", Apple Car Play/Android



Cerchi in lega da 17"



Fari anteriori Full LED



Highway Driving Assist (HDA)

GT Line Special Edition



Portellone posteriore ad apertura intelligente



Kia Navigation System DAB con schermo touchscreen da 10,25", Apple Car Play/Android



Sedili in pelle e tessuto scamosciato



Tetto panoramico apribile elettricamente



Cerchi in lega da 18"



Supervision cluster da 12,3"

GT Line Plus



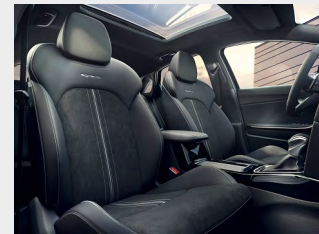
Fari anteriori Full LED



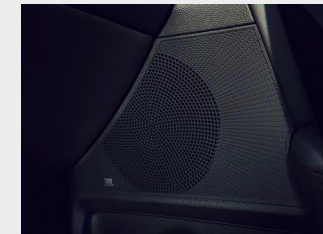
Portellone posteriore ad apertura intelligente



Sedili anteriori e posteriori riscaldabili



Sedili in pelle e tessuto scamosciato



Sistema audio premium JBL®



Tetto panoramico apribile elettricamente

GT



Cerchi in lega da 18"



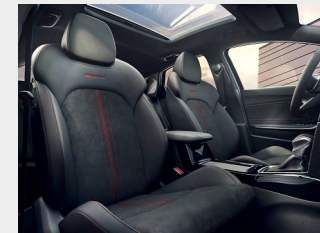
Fari anteriori Full LED



Highway Driving Assist (HDA)



Portellone posteriore ad apertura intelligente



Sedili in pelle e tessuto scamosciato



Tetto panoramico apribile elettricamente

Comfort	GT Line	GT Line Special Edition	GT Line Plus	GT
Bracciolo anteriore scorrevole con vano portaoggetti	●	●	●	●
Climatizzatore automatico bi-zona	●	●	●	●
Drive mode select	●	●	●	●
Freno di stazionamento elettronico (EPB)	●	●	●	●
Highway Driving Assist (HDA)	●	●	●	●
Paddles al volante	●	●	●	●
Portellone posteriore ad apertura intelligente	●	●	●	●
Predisposizione gancio traino	●	●	●	●
Sedile lato guida regolabile elettricamente con funzione di memoria	●	●	●	●
Sedile passeggero regolabile in altezza	●	●	●	●
Sensore crepuscolare	●	●	●	●
Sensori di parcheggio posteriori	●	●	●	●
Smart Cruise Control (SCC)	●	●	●	●
Smart key con start button	●	●	●	●
Smart Parking Assist	●	●	●	●
Stop & Go (ISG)	●	●	●	●
Supporto lombare elettrico lato guida a due direzioni	●	●	●	●
Supporto lombare elettrico lato passeggero a due direzioni	●	●	●	●

● Dotazione di serie ○ Dotazione opzionale

Esterni	GT Line	GT Line Special Edition	GT Line Plus	GT
Griglia anteriore in high glossy black con cornice satinata	●	●	●	
Vernice metallizzata o perlata	●	●	●	●
Fari anteriori Full LED	●	●	●	●
Fari fendinebbia a LED	●	●	●	●
Fari posteriori a LED	●	●	●	●
Linea di cintura satinata	●	●	●	●
Luci di posizione anteriori a LED	●	●	●	●
Luci diurne anteriori a LED	●	●	●	●
Maniglie esterne in tinta carrozzeria	●	●	●	●
Paraurti in tinta carrozzeria	●	●	●	●
Retrovisori esterni con indicatori di direzione integrati a LED	●	●	●	●
Retrovisori esterni in high glossy black	●	●	●	●
Retrovisori esterni ripiegabili elettricamente	●	●	●	●
Retrovisori esterni riscaldabili e regolabili elettricamente	●	●	●	●
Vetri posteriori oscurati	●	●	●	●
Cerchi in lega da 17"	●		●	
Tetto panoramico apribile elettricamente		●	●	●
Cerchi in lega da 18"		●		●
Griglia anteriore nera con cornice cromata				●

● Dotazione di serie ○ Dotazione opzionale

Interni	GT Line	GT Line Special Edition	GT Line Plus	GT
Sedili in tessuto e pelle artificiale	●			
Sedili anteriori riscaldabili	●	●		
Sedili posteriori abbattibili e frazionabili con modulo 60:40	●	●		
Alzacristalli elettrici anteriori e posteriori - funzione auto up/down & safety	●	●	●	●
Finiture interne in high glossy black	●	●	●	●
Gancio rete bagagliaio	●	●	●	●
Maniglie interne cromate	●	●	●	●
Mood lamps	●	●	●	●
Pedaliera in alluminio	●	●	●	●
Pianale di carico rigido	●	●	●	●
Pomello del cambio rivestito in pelle	●	●	●	●
Portabevande anteriore	●	●	●	●
Volante riscaldabile	●	●	●	●
Volante sportivo rivestito in pelle	●	●	●	●
Luci di lettura anteriori LED con vano porta occhiali		●	●	●
Sedili in pelle e tessuto scamosciato		●	●	●
Sedili anteriori e posteriori riscaldabili			●	●
Sedili posteriori abbattibili e frazionabili con modulo 40:20:40			●	●

● Dotazione di serie ○ Dotazione opzionale

Multimedia	GT Line	GT Line Special Edition	GT Line Plus	GT
Bluetooth con riconoscimento vocale	●	●	●	●
Comandi audio al volante	●	●	●	●
1 anno di aggiornamenti mappe Over-the-air gratuiti	●	●	●	●
7 anni di traffico Kia Connect	●	●	●	●
Kia Navigation System DAB con schermo touchscreen da 10,25", Apple Car Play/Android Auto	●	●	●	●
Porta USB anteriore	●	●	●	●
Porta USB posteriore (solo funzione di ricarica)	●	●	●	●
Porta USB vassoio anteriore	●	●	●	●
Retrocamera con linee guida dinamiche	●	●	●	●
Retrovisore interno elettrocromatico	●	●	●	●
Sensore pioggia	●	●	●	●
Supervision cluster da 12,3"	●	●	●	●
Wireless phone charger	●	●	●	●
Sistema audio premium JBL®			●	●

● Dotazione di serie ○ Dotazione opzionale

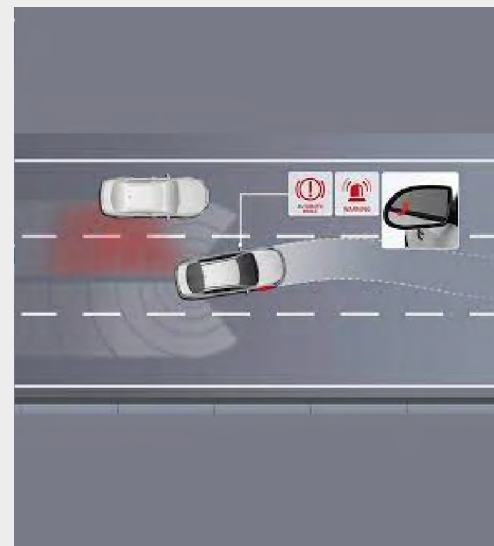
Sicurezza	GT Line	GT Line Special Edition	GT Line Plus	GT
7 anni di garanzia / 150.000 km (secondo disposizioni della Casa)	●	●	●	●
Driver Attention Warning (DAW)	●	●	●	●
Safe Exit Assist (SEA)	●	●	●	●
ABS, ESC, HAC	●	●	●	●
Airbag laterali anteriori e a tendina anteriori e posteriori	●	●	●	●
Airbag lato guida e passeggero	●	●	●	●
Blind-spot Collision Avoidance Assist (BCA)	●	●	●	●
Rear Cross Collision Avoidance Assist (RCCA)	●	●	●	●
Blocco portiere per bambini	●	●	●	●
Forward Collision Avoidance assist (FCA) vetture, pedoni e ciclisti	●	●	●	●
Intelligent Speed Limit Warning (ISLW)	●	●	●	●
Lane Following Assist (LFA)	●	●	●	●
Lane Keeping Assist (LKA)	●	●	●	●
Predisposizione ISOFIX	●	●	●	●
Sistema di monitoraggio pressione pneumatici (TPMS) con indicazione pressione	●	●	●	●
Kit di riparazione pneumatici	●		●	●
Ruotino di scorta		●		

● Dotazione di serie ○ Dotazione opzionale



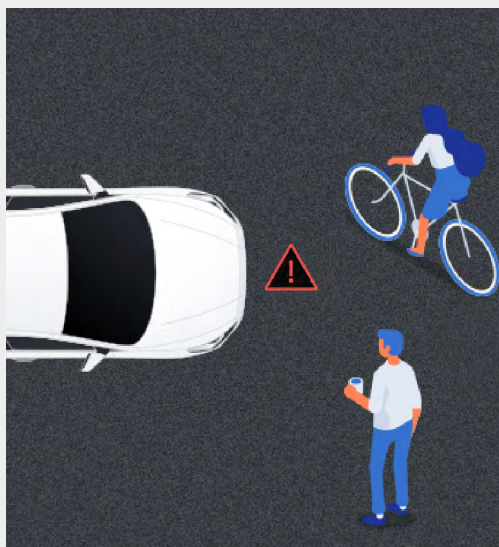
Aggiornamenti Over the Air (OTA)

Sfruttando una connessione dati integrata all'interno dell'auto, è possibile scaricare gli aggiornamenti del sistema operativo e della cartografia direttamente dall'etere, senza la necessità di recarsi presso l'officina autorizzata Kia.



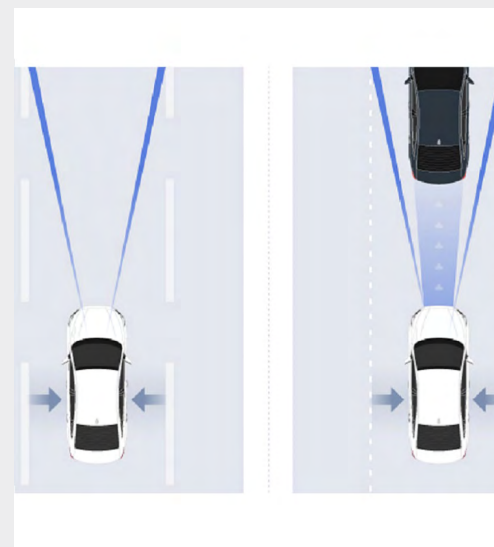
Blind Spot Collision Avoidance Assist (BCA)

Quando vuoi cambiare corsia, il sistema BCA rileva l'eventuale presenza di veicoli nel punto cieco e attiva una spia nel retrovisore laterale. Se inizi a cambiare corsia quando un veicolo è nel punto cieco, applica automaticamente i freni per evitare la collisione.



Forward Collision-Avoidance Assist (FCA)

Il Sistema di assistenza alla frenata d'emergenza (FCA) comprende un radar sul paraurti anteriore e una telecamera sul parabrezza per rilevare i pericoli imminenti, come i pedoni, i ciclisti o le altre automobili. Quando rileva qualcosa, ti avvisa e frena automaticamente, se necessario, per evitare o attenuare le conseguenze di un incidente.



Lane Following Assist (LFA)

Il sistema LFA utilizza la telecamera installata sulla cornice superiore del parabrezza per monitorare le linee di demarcazione della carreggiata in modo da mantenere l'auto al centro della corsia.

Interni	GT Line	GT Line Special Edition	GT Line Plus	GT
 <p>Sedili in tessuto e pelle artificiale</p>	●			
 <p>C-TYPE Sedili in pelle e tessuto scamosciato</p>		●	●	
 <p>Sedili in pelle e tessuto scamosciato</p>				●

● Dotazione di serie ○ Dotazione opzionale

Cerchi

GT Line

GT Line Special Edition

GT Line Plus

GT



Cerchi in lega da 17"



Cerchi in lega da 18"



Cerchi in lega da 18"



● Dotazione di serie ○ Dotazione opzionale

Motore e trasmissione	Benzina		Benzina Mild Hybrid		Benzina	
	1.5 T-GDI 160 CV DCT		1.5 T-GDi 160 CV DCT		1.6 T-GDI 204 CV DCT	
Iniezione	Iniezione diretta					
N° Cilindri	4					
Cilindrata (cc)	1.482		1.482		1.591	
Potenza massima (Cv/kW/giri motore)	160 / 117,5 / 5.500		160 / 117,5 / 5.500		204 / 150 / 6.000	
Coppia massima (Nm/giri motore)	253 / 1.500~3.500		253 / 1.500~3.500		265 / 1.500~4.500	
Capacità serbatoio (l)	50					
Trasmissione/trazione	Automatico DCT 7 Marce / anteriore					

Pesi						
Peso in ordine di marcia (kg)	1425		1.455		1.442	
Massa complessiva (kg)	1880		1.900		1.900	

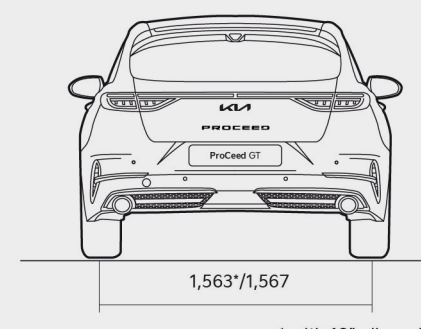
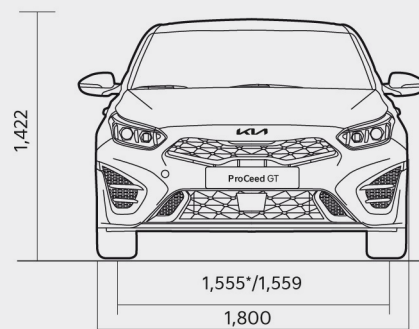
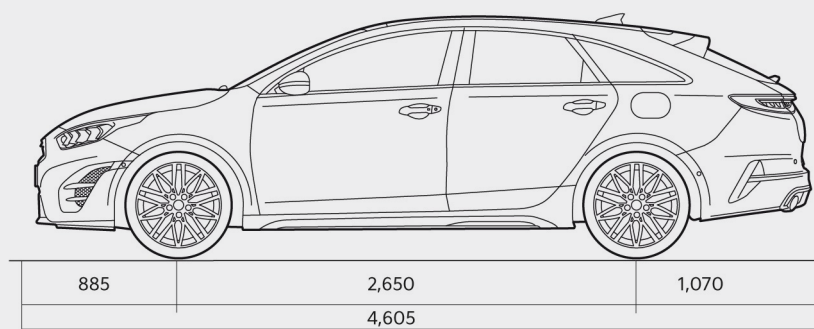
Sospensioni e ammortizzatori						
Anteriori - Posteriori	MacPherson - Multi-link					

Prestazioni e consumi								
Velocità massima (km/h)			210		210		225	
Accelerazione 0-100 km/h (sec)			8,8		8,8		7,5	
Capacità di traino frenata/non frenata (kg)			1.000 / 500		1.000 / 500		1.410 / 600	
WLTC	CONSUMI	LOW PHASE (l/100km)	7,3	7,8	6,9	7,5	-	8,6
		MID PHASE (l/100km)	5,6	6,0	5,3	5,6	-	6,7
		HIGH PHASE (l/100km)	5,0	5,3	4,8	5,1	-	5,9
		EX-HIGH PHASE (l/100km)	6,0	6,2	6,0	6,4	-	6,6
		COMBINATO (l/100km)	5,8	6,1	5,6	6,0	-	6,8
	EMISSIONI CO2	LOW PHASE (g/km)	164,8	176,5	156,0	169,2	-	193,6
		MID PHASE (g/km)	126,0	135,6	120,9	127,6	-	151,3
		HIGH PHASE (g/km)	112,6	119,1	107,6	115,9	-	133,7
		EX-HIGH PHASE (g/km)	135,8	141,6	134,8	144,7	-	157,2
		COMBINATO (g/km)	130,5	138,1	126,4	135,6	-	153,6
Livello emissioni			Euro 6d (full)					

Dimensioni Pneumatici			
Dimensioni Pneumatici	17" Lega	-	225/45R17
	18" Lega	225/40R18	-
			225/40R18

Motore e trasmissione	Benzina 1.5 T-GDI 160 CV DCT	Benzina Mild Hybrid 1.5 T-GDi 160 CV DCT	Benzina 1.6 T-GDI 204 CV DCT
Dimensioni Interne			
Spazio per la testa anteriore/posteriore (mm)		961 / 955	
Spazio per le gambe anteriore/posteriore (mm)		1.073 / 875	
Spazio per le spalle anteriore/posteriore (mm)		1.428 / 1.399	
Spazio per i fianchi anteriore/posteriore (mm)		1.370 / 1.346	
Capacità bagagliaio (min/max) (l)	594 / 1.545	472 / 1.423	594 / 1.545

Dimensioni esterne



* with 18" alloy wheel

Note legali

Il prezzo chiavi in mano si intende IVA 22% e messa su strada (1.150€) incluse. Il prezzo degli optional si intende IVA 22% inclusa, laddove non diversamente specificato.

Il prezzo di listino suggerito è quello in vigore al momento della stipula del contratto. Kia Italia s.r.l. si riserva il diritto di variare il presente listino in qualsiasi momento, senza preavviso.

Tutte le immagini sono mostrate solo a scopo illustrativo e possono non essere conformi alle specifiche locali.

Apple CarPlay™ è un marchio registrato da Apple Inc. Android Auto™ è un marchio registrato da Google Inc.

Per ulteriori dettagli relativi ai prodotti visitare il sito www.kia.com/it, per le limitazioni di garanzia visitare il sito www.kia.com/it/service/vantaggi/7-anni-di-garanzia/

Garanzia 7 anni o 150.000 Km, quale che sia il limite raggiunto prima, con chilometraggio illimitato per i primi 3 anni. Batteria HV (Alto Voltaggio): 7 anni o 150.000 Km, quale che sia il limite raggiunto prima, in caso di guasti e per perdite di capacità al di sotto del 70% della capacità originaria della batteria.

La riduzione di capacità della batteria sulle vetture HEV e MHEV non è coperta dalla garanzia. Per minimizzare la possibile riduzione di capacità, consultare il libretto di uso e manutenzione della vettura. Escluso elementi con naturale deperibilità determinata dall'uso e dal tempo come: batteria basso voltaggio 12V/48V (2 anni chilometraggio illimitato), sistemi audio, video, navigazione (3 anni / 100.000 Km), batteria eCall (3 anni chilometraggio illimitato), componenti consumabili (2 anni chilometraggio illimitato). Vetture immatricolate per finalità professionali e commerciali (es. vettura di piazza vetture a noleggio, car sharing): 7 anni o 150.000 Km, quale che sia il limite raggiunto prima, escluso il chilometraggio illimitato per i primi tre anni.

Condizioni valide su ogni vettura Kia venduta dalla Rete Ufficiale di Kia nel territorio della UE. Dettagli, limitazioni e condizioni su www.kia.com e nelle Concessionarie.



Movement that inspires